

# PROGRAMMATION 2013-2014 PALAIS DES SPORTS



## CONCERT STARS 80

*Vendredi 15 Mars 2013 à 20h30  
Ouverture des portes à 18h30*

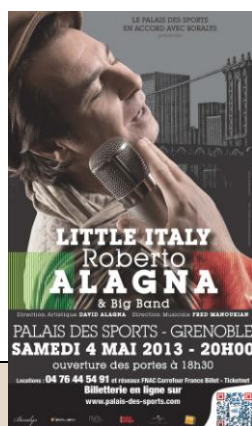
	TARIFS PUBLICS	TARIFS CE
<b>Carré Or</b> (places assises et numérotées)	COMPLET	COMPLET
<b>1<sup>ère</sup> Catégorie</b> (places assises et non numérotées)	COMPLET	COMPLET
<b>Debout</b>	30 €	25 €



## CONCERT MICHEL SARDOU

*Samedi 23 Mars 2013 à 20h00  
Ouverture des portes à 18h30*

	TARIFS PUBLICS	TARIFS CE
<b>Carré Or</b> (places assises et numérotées)	COMPLET	COMPLET
<b>1<sup>ère</sup> Catégorie</b> (places assises et numérotées)	COMPLET	COMPLET
<b>2<sup>ème</sup> Catégorie</b> (places assises et numérotées)	60 €	55 €
<b>3<sup>ème</sup> Catégorie</b> (places assises et non numérotées)	40 €	35 €



## CONCERT ROBERTO ALAGNA « LITTLE ITALY »

*Samedi 4 Mai 2013 à 20h00  
Ouverture des portes à 18h30*

	TARIFS PUBLICS	TARIFS CE
<b>Carré Or</b> (places assises et numérotées)	80 €	80 €
<b>1<sup>ère</sup> Catégorie</b> (places assises et numérotées)	65 €	60 €
<b>2<sup>ème</sup> Catégorie</b> (places assises et numérotées)	55 €	50 €



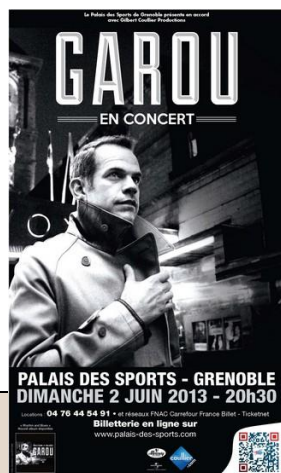
## SPECTACLE AGE TENDRE ET TETES DE BOIS

*Samedi 1 Juin 2013 à 14h15 et 20h15*

	TARIFS PUBLICS	TARIFS CE
<b>Carré Or</b>	<b>58 €</b>	<b>54 €</b>
<b>1ère Catégorie</b>	<b>54 €</b>	<b>50 €</b>
<b>2ème Catégorie</b>	<b>50 €</b>	<b>46 €</b>

*Ouverture des portes 1h avant*

Toutes les places sont assises et numérotées



## CONCERT GAROU

*Dimanche 2 Juin 2013 à 20h30*  
*Ouverture des portes à 18h30*

	TARIFS PUBLICS	TARIFS CE
<b>1ère Catégorie</b> (places assises et numérotées)	<b>52 €</b>	<b>49 €</b>
<b>2ème Catégorie</b> (places assises et numérotées)	<b>47 €</b>	<b>44 €</b>
<b>3ème Catégorie</b> (places assises et numérotées)	<b>41 €</b>	<b>41 €</b>



## CONCERT « CHIMENE GOSPEL & SOUL »

*Samedi 5 Octobre 2013 à 20h00*  
*Ouverture des portes à 18h30*

	TARIFS PUBLICS	TARIFS CE
<b>1ère Catégorie</b> (places assises et numérotées)	<b>55 €</b>	<b>50 €</b>
<b>2ème Catégorie</b> (places assises et numérotées)	<b>45 €</b>	<b>40 €</b>
<b>3ème Catégorie</b> (places assises et non numérotées)	<b>35 €</b>	<b>30 €</b>

## 4 JOURS CYCLISTES DE GRENOBLE



*Du Mercredi 23 au Samedi 26 Octobre 2013 à 19h45  
Ouverture des portes à 19h30*

	TARIFS PUBLICS	TARIFS CE
Niveau 1	15 €	10 €
Niveau 2	10 €	5 €
Enfant de moins de 10 ans (niveau 1 ou 2)	5 €	5 €
Restaurant « Le Parterre » 6 buffets à volonté (vin et café compris ; champagne et vins fins en sus) Tables de 10 personnes	68 € par personne	68 € par personne

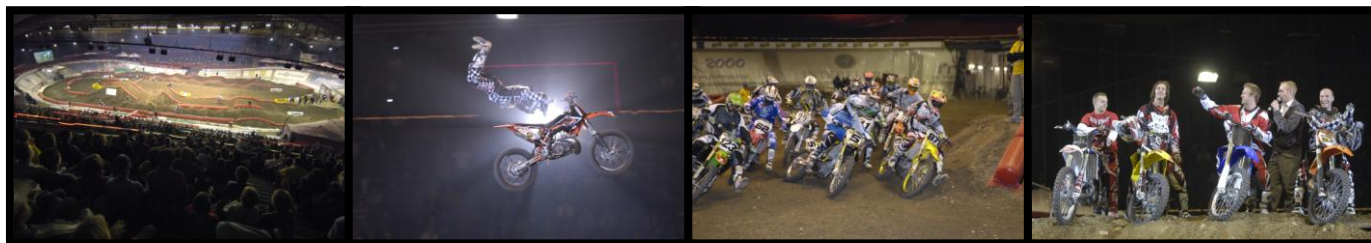
## 12<sup>EME</sup> FESTIVAL INTERNATIONAL DU CIRQUE DE GRENOBLE



*Du Jeudi 21 Novembre au Dimanche 24 Novembre 2013  
Ouverture des portes 1h avant*

	BOX	GRADINS Bord de piste Places numérotées et réservées	Niveau 1 Places numérotées et réservées
<b>JEUDI</b> 12 numéros à 20h00	20 €	14 €	14 €
<b>VENDREDI</b> 12 numéros à 20h30	30 €	<del>26 €</del> 21 €	<del>25 €</del> 20 €
<b>SAMEDI</b> 14 numéros à 20h30	45 €	<del>39 €</del> 34 €	<del>38 €</del> 33 €
<b>DIMANCHE</b> 14 numéros à 14h00	45 €	<del>38 €</del> 33 €	<del>37 €</del> 32 €

# 17<sup>EME</sup> SUPERCROSS INTERNATIONAL DE MOTO



Vendredi 13 et Samedi 14 Décembre 2013 à 20h30  
Ouverture des portes à 19h00

	TARIFS PUBLICS	TARIFS CE
Niveau 1 (Places numérotées et réservées)	40 €	35 € <i>(seulement le vendredi)</i>
Niveau 2	32 €	27 € <i>(seulement le vendredi)</i>
Niveau 3	22 €	17 €
Tribune Belledonne	22 €	17 €



## ROBIN DES BOIS

Vendredi 16 Mai 2014 à 20h30  
Samedi 17 Mai 2014 à 15h30 et 21h00

	TARIFS PUBLICS	TARIFS CE
Carré Or (places assises et numérotées)	80 €	75 €
1 <sup>ère</sup> Catégorie (places assises et numérotées)	69 €	64 €
2 <sup>ème</sup> Catégorie (places assises et numérotées)	55 €	50 €
3 <sup>ème</sup> Catégorie (places assises et non numérotées)	35 €	30 €

**Pour effectuer vos réservations, vous avez plusieurs possibilités :**

- par fax au 04-76-63-16-04
- par mail à : [huguette-chanal@palais-des-sports.com](mailto:huguette-chanal@palais-des-sports.com)
- par téléphone au 04-76-54-27-27 ou 06-20-88-22-31

Dans tous les cas, pensez à bien préciser : la manifestation, la date (lorsqu'il y a plusieurs représentations), le nombre de places souhaitées et la catégorie.

Pour bénéficier de ces tarifs, le chèque doit être au nom du CE, de l'autocariste, de l'association ou du Club et non pas un chèque de particulier.

Il vous est **également possible de poser des options.**

Pour toutes vos commandes, n'oubliez pas d'établir **un chèque par manifestation et de payer les frais d'envoi** si vous souhaitez que les billets vous soient expédiés.

**Frais d'envoi :**

Commande inférieure à 500 € : 2,50 €  
Commande entre 500 € et 1000 € : 4.50 €  
Commande supérieure à 1000 € : 7.50 €

Pour consulter les configurations de salle, vous pouvez vous rendre sur notre site Internet : [www.palais-des-sports.com](http://www.palais-des-sports.com). Vous trouverez également sur ce site un espace CE où vous pouvez consulter les tarifs : Login : membresCE / Mot de passe : pds2007